



jogo do cuidado

um jogo sobre direito
à cidade das mulheres

URB.ANAS
Grupo de estudos
e pesquisa

PPG **NU** UFF
programa de pós-graduação
em arquitetura e urbanismo

eau.
escola de
arquitetura
e urbanismo
universidade
federal fluminense

Apoiado pela
FAPERJ
Fundação Carlos Chagas Filho de Amparo
à Pesquisa do Estado do Rio de Janeiro

Coordenação: Rossana Brandão Tavares EAU/UFF - Bolsista Jovem Cientista do Nosso Estado/FAPERJ





Janaína



Janaína, ou Jana, é uma mulher cis e indígena de 50 anos. Sendo líder comunitária, se dedica à luta dos povos indígenas e também trabalha como artesã. Possui Ensino Médio Completo e tem como objetivos morar numa casa com 1 quarto a mais e espaço para um ateliê e criar uma cooperativa artística para valorizar a cultura indígena. Solteira, vive com sua filha adulta e seus 2 netinhos no Centro.

Carlos



Carlos é um homem cis e branco de 50 anos. Ele vive com a esposa e o filho de 12 anos. Além disso, ele possui outros 3 filhos fora do casamento que frequentam o Ensino Médio e moram com a mãe. Comerciante, há muitos anos, ele tem Ensino Médio Completo e sonha em acumular patrimônio para uma aposentadoria confortável. Ele e sua família vivem na Praça Mauá.

Nilza



Nilza é uma mulher cis e branca de 72 anos. Ela vive com o marido e a sogra e possui 2 filhos adultos, ajudando-os a cuidar dos netos. Dona de casa, concilia as tarefas domésticas com o serviço de costureira em casa. Possui o Ensino Fundamental Completo e sonha em viver a vida e se separar do marido. Ela é moradora da Saúde.

Luana



Luana é uma mulher cis, branca de 30 anos e lésbica. Ela trabalha como professora de Educação Infantil e mora sozinha. Possui Ensino Superior Completo e sonha em fazer mestrado e aumentar seu salário. Ela vive na região da Rodoviária.

Larissa



Larissa é uma mulher trans, negra de 25 anos e solteira. Trabalha como transista, é estudante do Serviço Social e militante dos direitos humanos. Está cursando o Ensino Superior e seus objetivos são passar em um concurso público e ter filhos.

Ela mora no Santo Cristo.

enzo



Enzo é um homem cis, asiático, gay de 28 anos e está noivo. Tem o Ensino Médio Completo, trabalha em um comércio e cuida do seu irmão mais novo.

Seu objetivo é casar e ter sua casa própria.

Ele mora na Gamboa.





Rose

Rose é uma mulher cis, negra, de 40 anos. É divorciada, trabalha com faxina e tem 3 filhos crianças. Possui o Ensino Médio Incompleto e seu objetivo é morar com a família de origem na Gamboa.

Ela mora no Morro da Providência.



Bianca

Bianca é uma mulher cis, negra, bissexual, tem 19 anos e é mãe solteira de 1 bebê. Tem o Ensino Médio Completo, não trabalha e nem estuda. Seu objetivo é encontrar um emprego, iniciar uma formação técnica e morar sozinha com seu filho.

Ela mora com a família na Central.



Lucas

Lucas é um homem cis, negro, hétero, solteiro e tem 18 anos. É estudante do Ensino Médio e vive com os pais.

Trabalha meio período como entregador e seu objetivo é ser atleta de alta performance e sair da casa dos pais na Marechal Floriano.



marcelo

Marcelo é um homem negro de 35 anos. Atua como fotógrafo e líder comunitário. Casado, ele vive com a esposa e o filho de 4 anos. Além disso, tem um filho de 8 anos de uma relação anterior. Possui Ensino Médio Completo e tem como objetivo de vida pagar suas dívidas e transformar um antigo casarão abandonado em habitação social. Vive na Cidade do Samba.





nilza

NOME

Nilza

GÊNERO

Mulher Cis

RAÇA/COR /ETNIA

Branca

LGBTQIAP+

Não

IDADE

72

OCUPAÇÃO

Dona de casa/
Costureira em casa/
Cuida dos netos e da sogra

ESTADO CIVIL

Casada

FILHOS

2 filhos (adultos)

MORA COM

Marido + Sogra

EDUCAÇÃO

Ensino Fundamental Completo

OBJETIVO

"Viver a vida"/Separar do marido

ZONA

Saúde

3

8

carlos

NOME

Carlos

GÊNERO

Homem Cis

RAÇA/COR /ETNIA

Branco

LGBTQIAP+

Não

IDADE

50

OCUPAÇÃO

Comerciante

ESTADO CIVIL

Casado

FILHOS

4 filhos

MORA COM

Esposa + 1 filho

EDUCAÇÃO

Ensino Médio Completo

OBJETIVO

Acumular mais patrimônio para uma aposentadoria confortável.

ZONA

Praça Mauá

10

10

janaína

NOME

Janaína

GÊNERO

Mulher Cis

RAÇA/COR /ETNIA

Indígena

LGBTQIAP+

Não

IDADE

50

OCUPAÇÃO

Artesã/Líder Comunitária

ESTADO CIVIL

Solteira

FILHOS

1 (adulta)

MORA COM

1 filha adulta + 2 netos crianças

EDUCAÇÃO

Ensino Médio Completo

OBJETIVO

Morar em uma casa maior, com 1 quarto a mais e com espaço para ateliê / Criar uma cooperativa artística

ZONA

Centro

3

5

enzo

NOME

Enzo

GÊNERO

Homem Cis

RAÇA/COR /ETNIA

Asiático

LGBTQIAP+

Gay

IDADE

28

OCUPAÇÃO

Funcionário de Comércio / Cuida do irmão (criança)

ESTADO CIVIL

Noivo

FILHOS

-

MORA COM

1 irmão criança

EDUCAÇÃO

Ensino médio Completo

OBJETIVO

Casar e ter casa própria

ZONA

Gamboa

4

3

Larissa

NOME

Larissa

GÊNERO

Mulher Trans

RAÇA/COR /ETNIA

Negra

LGBTQIAP+

Transgênero

IDADE

25

OCUPAÇÃO

Trancista/ Estudante de Serviço Social/ Militante de Direitos Humanos

ESTADO CIVIL

Solteira

FILHOS

-

MORA COM

Sozinha

EDUCAÇÃO

Cursando Ensino Superior

OBJETIVO

Passar em um concurso público; Ter filhos

ZONA

Santo Cristo

4

4

Luana

NOME

Luana

GÊNERO

Mulher Cis

RAÇA/COR /ETNIA

Branca

LGBTQIAP+

Lésbica

IDADE

30

OCUPAÇÃO

Professora (Educação Infantil)

ESTADO CIVIL

Solteira

FILHOS

-

MORA COM

Sozinha

EDUCAÇÃO

Ensino Superior

OBJETIVO

Fazer mestrado/Aumentar salário

ZONA

Rodoviária

6

4



Bianca

NOME

Bianca

GÊNERO

Mulher Cis

RAÇA/COR /ETNIA

Negra

LGBTQIAP+

Bissexual

IDADE

19

OCUPAÇÃO

Dona de casa /
Cuida de 1 filho
bebê

ESTADO CIVIL

Solteira

FILHOS

1 (bebê)

MORA COM

Mãe + 1 filho bebê

EDUCAÇÃO

Ensino Médio
Completo

OBJETIVO

Encontrar um
emprego, iniciar
uma formação
técnica e morar
sozinha com seu
filho

ZONA

Central

2

1

Rose

NOME

Rose

GÊNERO

Mulher Cis

RAÇA/COR /ETNIA

Negra

LGBTQIAP+

Não

IDADE

40

OCUPAÇÃO

Faxineira / Cuida
dos 3 filhos crianças

ESTADO CIVIL

Divorciada

FILHOS

3 (crianças)

MORA COM

3 filhos crianças

EDUCAÇÃO

Ensino Médio
Incompleto

OBJETIVO

Morar com família
de origem na
Gamboa

ZONA

Morro da
Providência

1

2

marcelo

NOME

Marcelo

GÊNERO

Homem Cis

RAÇA/COR /ETNIA

Negro

LGBTQIAP+

Não

IDADE

35

OCUPAÇÃO

Fotógrafo/Líder
comunitário

ESTADO CIVIL

Casado

FILHOS

2 (1 pensão)

MORA COM

Esposa + 1 filho
criança

EDUCAÇÃO

Ensino Médio
Completo

OBJETIVO

Pagar as
dívidas/Transformar
um casarão
abandonado em
habitação social

ZONA

Cidade do Samba

8

4

Lucas

NOME

Lucas

GÊNERO

Homem Cis

RAÇA/COR /ETNIA

Negro

LGBTQIAP+

Não

IDADE

18

OCUPAÇÃO

Entregador/
Estudante

ESTADO CIVIL

Solteiro

FILHOS

-

MORA COM

Mãe + Pai

EDUCAÇÃO

Cursando Ensino
Médio

OBJETIVO

Ser atleta de alta
performance; Sair da
casa dos pais.

ZONA

Marechal Floriano

6

2





2 DOIS

CAPITAL DO CUIDADO

2

2 DOIS

CAPITAL DO CUIDADO

2

2 DOIS

CAPITAL DO CUIDADO

2

2 DOIS

CAPITAL DO CUIDADO

2

2 DOIS

CAPITAL DO CUIDADO

2

1 UM

CAPITAL DO CUIDADO

1

1 UM

CAPITAL DO CUIDADO

1

1 UM

CAPITAL DO CUIDADO

1

1 UM

CAPITAL DO CUIDADO

1

1 UM

CAPITAL DO CUIDADO

1

1 UM

CAPITAL ECONÔMICO

1

1 UM

CAPITAL ECONÔMICO

1

1 UM

CAPITAL ECONÔMICO

1

1 UM

CAPITAL ECONÔMICO

1

2 DOIS

CAPITAL ECONÔMICO

2

2 DOIS

CAPITAL ECONÔMICO

2

2 DOIS

CAPITAL ECONÔMICO

2







2 DOIS

CAPITAL DO CUIDADO

2

2 DOIS

CAPITAL DO CUIDADO

2

2 DOIS

CAPITAL DO CUIDADO

2

2 DOIS

CAPITAL DO CUIDADO

2

2 DOIS

CAPITAL DO CUIDADO

2

1 UM

CAPITAL DO CUIDADO

1

1 UM

CAPITAL DO CUIDADO

1

1 UM

CAPITAL DO CUIDADO

1

1 UM

CAPITAL DO CUIDADO

1

1 UM

CAPITAL DO CUIDADO

1

1 UM

CAPITAL ECONÔMICO

1

1 UM

CAPITAL ECONÔMICO

1

1 UM

CAPITAL ECONÔMICO

1

1 UM

CAPITAL ECONÔMICO

1

2 DOIS

CAPITAL ECONÔMICO

2

2 DOIS

CAPITAL ECONÔMICO

2

2 DOIS

CAPITAL ECONÔMICO

2





2 DOIS

CAPITAL DO CUIDADO

2

2 DOIS

CAPITAL DO CUIDADO

2

2 DOIS

CAPITAL DO CUIDADO

2

2 DOIS

CAPITAL DO CUIDADO

2

2 DOIS

CAPITAL DO CUIDADO

2

1 UM

CAPITAL DO CUIDADO

1

1 UM

CAPITAL DO CUIDADO

1

1 UM

CAPITAL DO CUIDADO

1

1 UM

CAPITAL DO CUIDADO

1

1 UM

CAPITAL DO CUIDADO

1

1 UM

CAPITAL ECONÔMICO

1

1 UM

CAPITAL ECONÔMICO

1

1 UM

CAPITAL ECONÔMICO

1

1 UM

CAPITAL ECONÔMICO

1

2 DOIS

CAPITAL ECONÔMICO

2

2 DOIS

CAPITAL ECONÔMICO

2

2 DOIS

CAPITAL ECONÔMICO

2



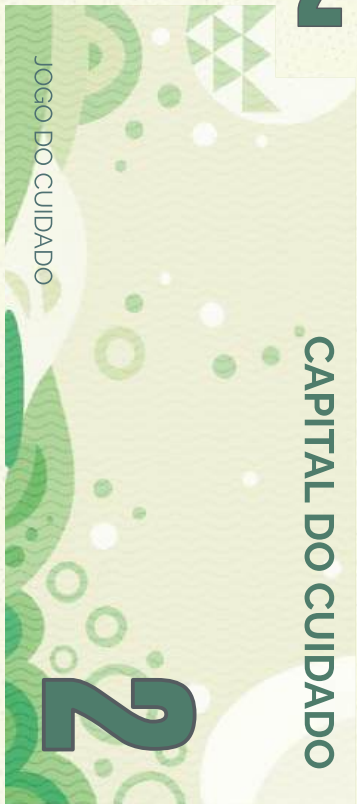
DOIS

2



DOIS

2



DOIS

2



DOIS

2



DOIS

2



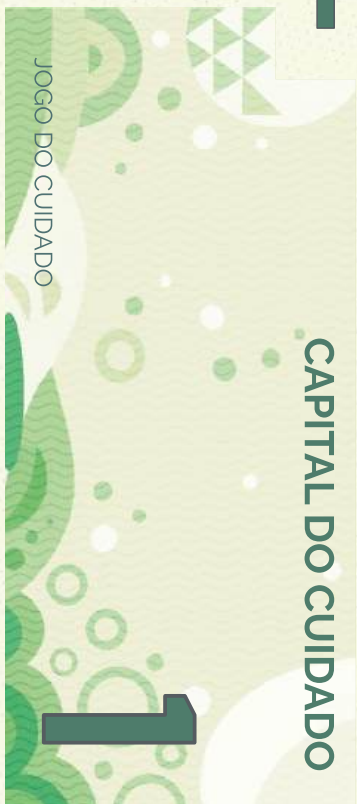
UM

1



UM

1



UM

1



UM

1



UM

1



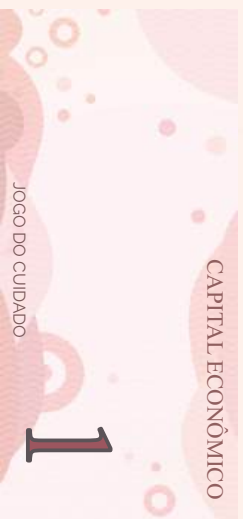
UM

1



UM

1



UM

1



UM

1



UM

1



2

DOIS



2

DOIS





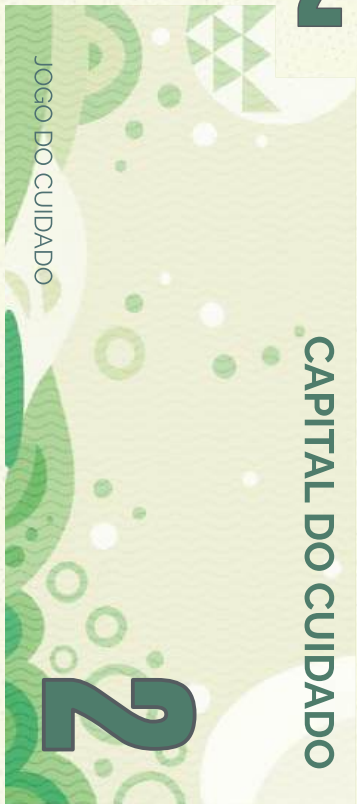
DOIS

2



DOIS

2



DOIS

2



DOIS

2



DOIS

2



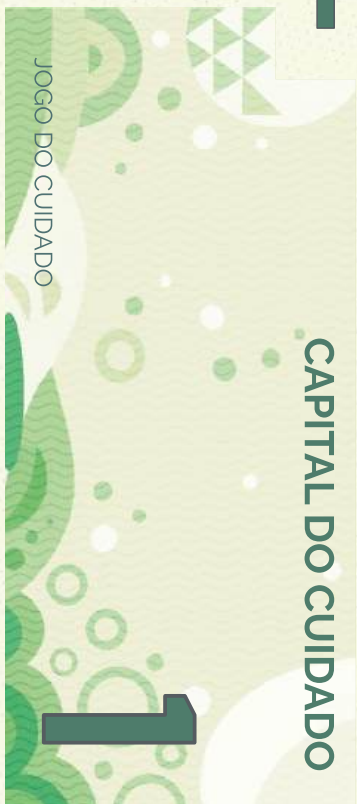
UM

1



UM

1



UM

1



UM

1



UM

1



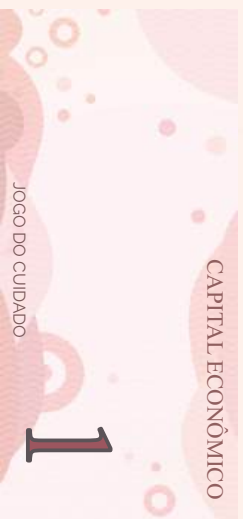
UM

1



UM

1



UM

1



UM

1



UM

1



2

DOIS



2

DOIS





DOIS

2



DOIS

2



DOIS

2



DOIS

2



DOIS

2



UM

1



UM

1



UM

1



UM

1



UM

1



UM

1



UM

1



UM

1



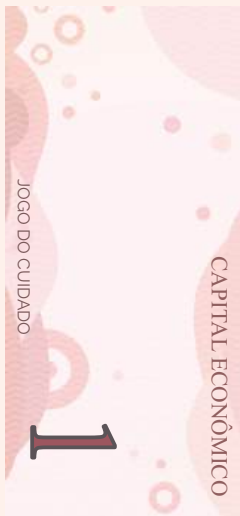
UM

1



UM

1



2

DOIS



2

DOIS





2
CAPITAL DO CUIDADO

1
CAPITAL DO CUIDADO

2
CAPITAL DO CUIDADO

1
CAPITAL DO CUIDADO

2
CAPITAL DO CUIDADO

1
CAPITAL DO CUIDADO

2
CAPITAL DO CUIDADO

1
CAPITAL DO CUIDADO

2
CAPITAL DO CUIDADO

1
CAPITAL DO CUIDADO

2
CAPITAL DO CUIDADO

1
CAPITAL DO CUIDADO

2
CAPITAL DO CUIDADO

1
CAPITAL DO CUIDADO

2
CAPITAL DO CUIDADO

1
CAPITAL DO CUIDADO

2
CAPITAL DO CUIDADO

1
CAPITAL DO CUIDADO

1
CAPITAL ECONÔMICO

1
CAPITAL ECONÔMICO

1
CAPITAL ECONÔMICO

1
CAPITAL ECONÔMICO

1
CAPITAL ECONÔMICO

2
CAPITAL ECONÔMICO

1
CAPITAL ECONÔMICO

2
CAPITAL ECONÔMICO

1
CAPITAL ECONÔMICO

2
CAPITAL ECONÔMICO

1
CAPITAL ECONÔMICO

1
CAPITAL ECONÔMICO

2
CAPITAL ECONÔMICO





2

DOIS

CAPITAL DO CUIDADO

JOGO DO CUIDADO

2

2

DOIS

CAPITAL DO CUIDADO

JOGO DO CUIDADO

2

2

DOIS

CAPITAL DO CUIDADO

JOGO DO CUIDADO

2

2

DOIS

CAPITAL DO CUIDADO

JOGO DO CUIDADO

2

2

DOIS

CAPITAL DO CUIDADO

JOGO DO CUIDADO

2

1

UM

CAPITAL DO CUIDADO

JOGO DO CUIDADO

1

1

UM

CAPITAL DO CUIDADO

JOGO DO CUIDADO

1

1

UM

CAPITAL DO CUIDADO

JOGO DO CUIDADO

1

1

UM

CAPITAL DO CUIDADO

JOGO DO CUIDADO

1

1

UM

CAPITAL DO CUIDADO

JOGO DO CUIDADO

1

1

UM

CAPITAL ECONÔMICO

JOGO DO CUIDADO

1

1

UM

CAPITAL ECONÔMICO

JOGO DO CUIDADO

1

1

UM

CAPITAL ECONÔMICO

JOGO DO CUIDADO

1

1

UM

CAPITAL ECONÔMICO

JOGO DO CUIDADO

1

1

UM

CAPITAL ECONÔMICO

JOGO DO CUIDADO

1

2

DOIS

CAPITAL ECONÔMICO

JOGO DO CUIDADO

2

2

DOIS

CAPITAL ECONÔMICO

JOGO DO CUIDADO

2





2

DOIS

JOGO DO CUIDADO

CAPITAL DO CUIDADO

2

DOIS

JOGO DO CUIDADO

CAPITAL DO CUIDADO

2

DOIS

JOGO DO CUIDADO

CAPITAL DO CUIDADO

2

DOIS

JOGO DO CUIDADO

CAPITAL DO CUIDADO

2

DOIS

JOGO DO CUIDADO

CAPITAL DO CUIDADO

1

UM

JOGO DO CUIDADO

CAPITAL DO CUIDADO

1

UM

JOGO DO CUIDADO

CAPITAL DO CUIDADO

1

UM

JOGO DO CUIDADO

CAPITAL DO CUIDADO

1

UM

JOGO DO CUIDADO

CAPITAL DO CUIDADO

1

UM

JOGO DO CUIDADO

CAPITAL DO CUIDADO

1

UM

JOGO DO CUIDADO

CAPITAL ECONÔMICO

1

UM

JOGO DO CUIDADO

CAPITAL ECONÔMICO

1

UM

JOGO DO CUIDADO

CAPITAL ECONÔMICO

1

UM

JOGO DO CUIDADO

CAPITAL ECONÔMICO

1

UM

JOGO DO CUIDADO

CAPITAL ECONÔMICO

2

DOIS

JOGO DO CUIDADO

CAPITAL ECONÔMICO

2

DOIS

JOGO DO CUIDADO

CAPITAL ECONÔMICO





2

DOIS

JOGO DO CUIDADO

CAPITAL DO CUIDADO

2

DOIS

JOGO DO CUIDADO

CAPITAL DO CUIDADO

2

DOIS

JOGO DO CUIDADO

CAPITAL DO CUIDADO

2

DOIS

JOGO DO CUIDADO

CAPITAL DO CUIDADO

2

DOIS

JOGO DO CUIDADO

CAPITAL DO CUIDADO

1

UM

JOGO DO CUIDADO

CAPITAL DO CUIDADO

1

UM

JOGO DO CUIDADO

CAPITAL DO CUIDADO

1

UM

JOGO DO CUIDADO

CAPITAL DO CUIDADO

1

UM

JOGO DO CUIDADO

CAPITAL DO CUIDADO

1

UM

JOGO DO CUIDADO

CAPITAL DO CUIDADO

1

UM

JOGO DO CUIDADO

CAPITAL ECONÔMICO

1

UM

JOGO DO CUIDADO

CAPITAL ECONÔMICO

1

UM

JOGO DO CUIDADO

CAPITAL ECONÔMICO

1

UM

JOGO DO CUIDADO

CAPITAL ECONÔMICO

1

UM

JOGO DO CUIDADO

CAPITAL ECONÔMICO

2

DOIS

JOGO DO CUIDADO

CAPITAL ECONÔMICO

2

DOIS

JOGO DO CUIDADO

CAPITAL ECONÔMICO





DOIS

2



DOIS

2



DOIS

2



DOIS

2



DOIS

2



UM

1



UM

1



UM

1



UM

1



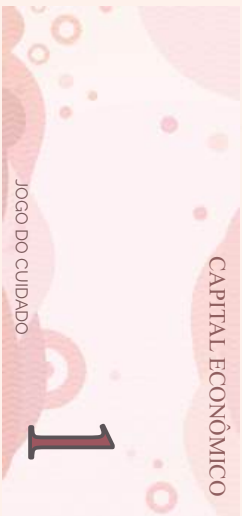
UM

1



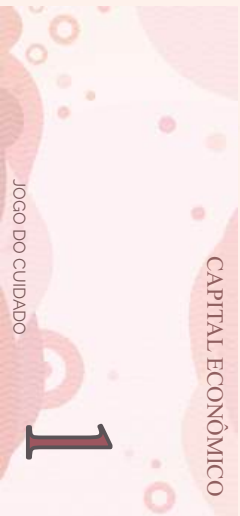
UM

1



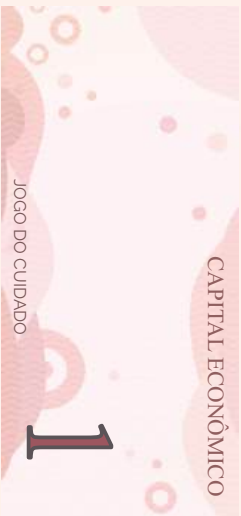
UM

1



UM

1



UM

1



UM

1



2

DOIS



2

DOIS





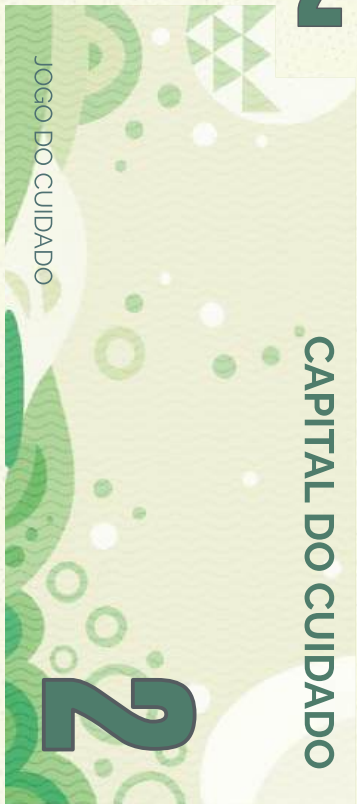
DOIS

2



DOIS

2



DOIS

2



DOIS

2



DOIS

2



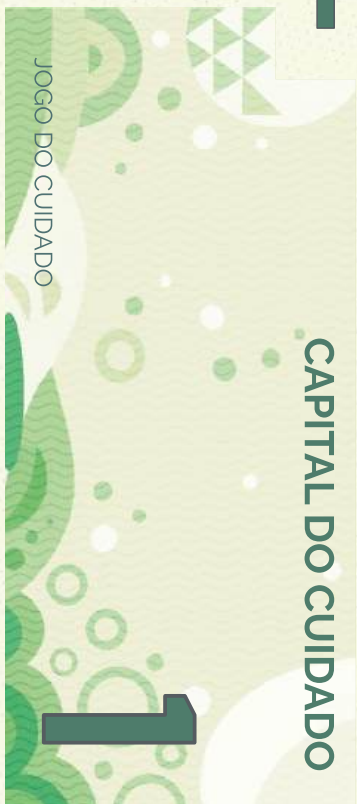
UM

1



UM

1



UM

1



UM

1



UM

1



UM

1



UM

1



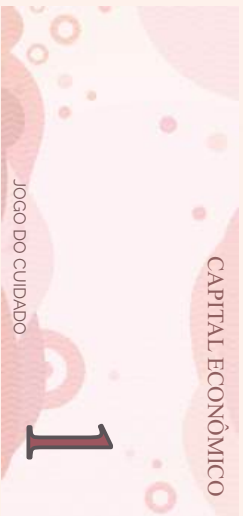
UM

1



UM

1



UM

1



2

DOIS



2

DOIS





DOIS

2



DOIS

2



DOIS

2



DOIS

2



DOIS

2



UM

1



UM

1



UM

1



UM

1



UM

1



UM

1



UM

1



UM

1



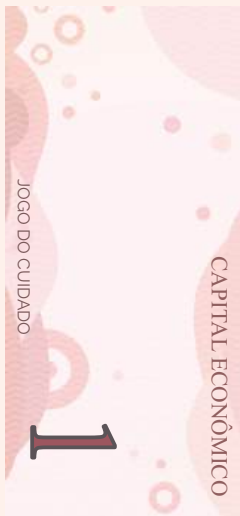
UM

1



UM

1



2

DOIS



2

DOIS



CAPITAL ECONÔMICO

JOGO DO CUIDADO

BOLSA DE ESTUDOS



Sorte

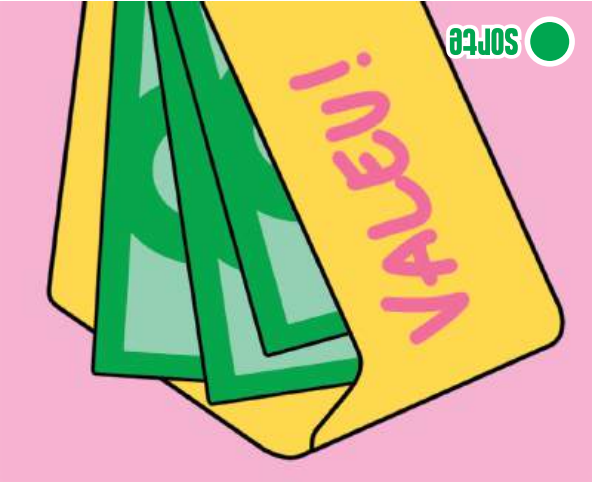
Você ganhou uma bolsa de estudos.

Ganhe 3 de capital econômico durante 3 rodadas **SEGUIDAS**.



3(x3)

Dinheiro inesperado



Sorte

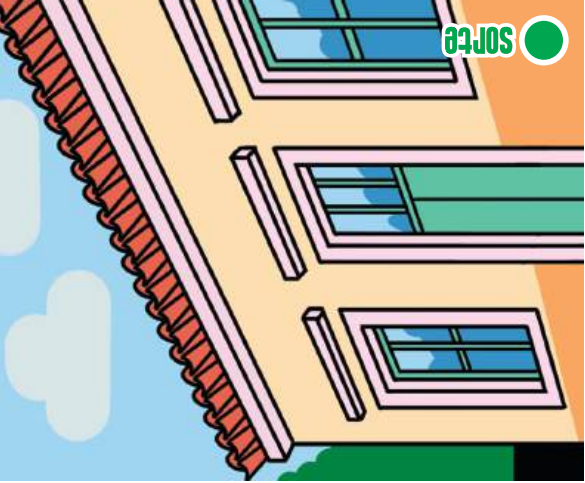
Sua amiga pagou o dinheiro que você a emprestou.

Receba 3 de capital econômico.



3

Oferta surpresa



Sorte

Você encontrou um imóvel na mesma rua com aluguel menor.

Ganhe 3 de capital econômico.



3

ocupação popular



Sorte

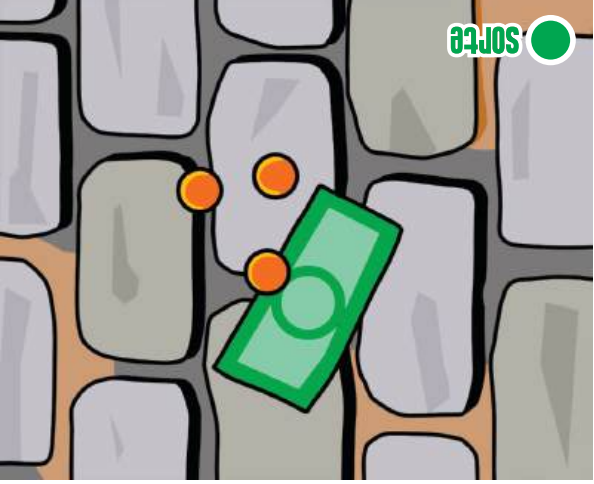
Um grupo local organizou a ocupação de um prédio abandonado e garantiu moradia para várias famílias.

Caso você tenha menos de 2 de cada capital, vá para uma ocupação e ganhe 2 de cada capital por 3 rodadas. Ao final, mude-se para um lugar que possa pagar.



2(x3) 2(x3)

Dinheiro!!!



Sorte

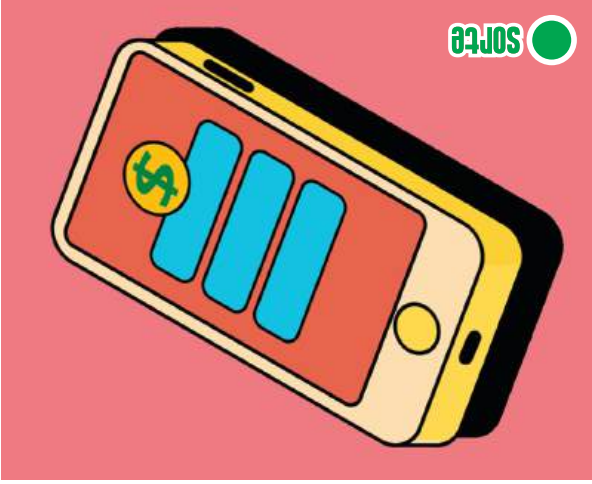
Você estava indo para casa e encontrou dinheiro na rua.

Ganhe 1 de capital econômico.



1

renda extra



Sorte

Parabéns! Você conseguiu um trabalho extra e temporário!

Ganhe 2 de capital econômico por 3 rodadas seguidas.



2(x3)

convite familiar



Sorte

Um familiar ofereceu dividir o aluguel na zona acima da sua, sem precisar pagar nada.

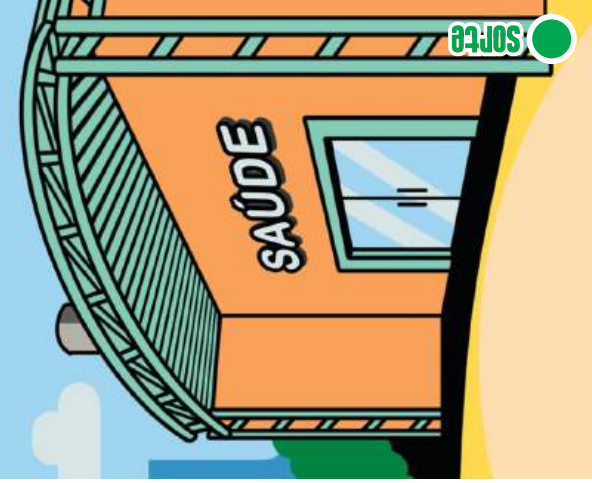
Ganhe 2 de capital econômico e, se tiver filho, 3 de capital do cuidado.



3

2

unidade básica de saúde



Sorte

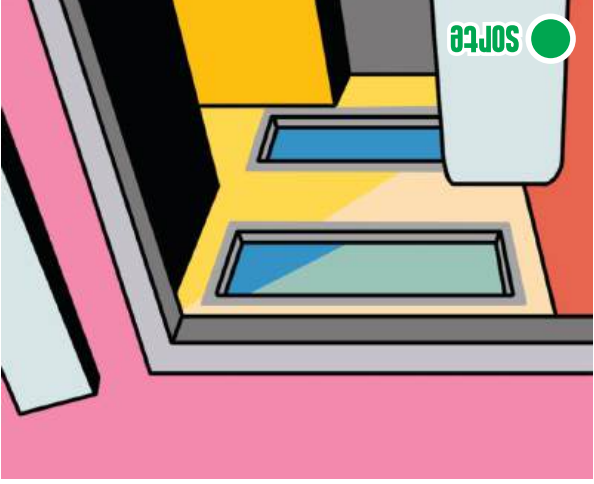
Seu bairro recebeu uma UBS com atendimento rápido e humanizado. Agora você consegue marcar consulta com facilidade, é bem atendida e tratada com respeito.

Ganhe 3 de capital do cuidado.



3

melhoria de emprego



Sorte

Você conseguiu um emprego melhor perto de casa. Agora você pode ir andando.

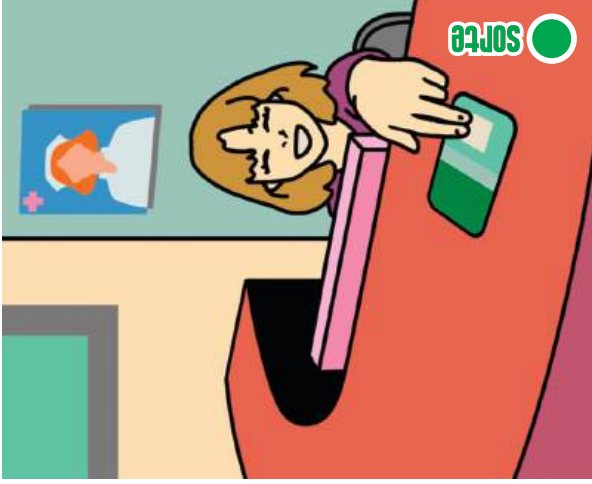
Ganhe 2 de capital econômico e 1 de capital do cuidado.



1

2

plano de saúde



Sorte

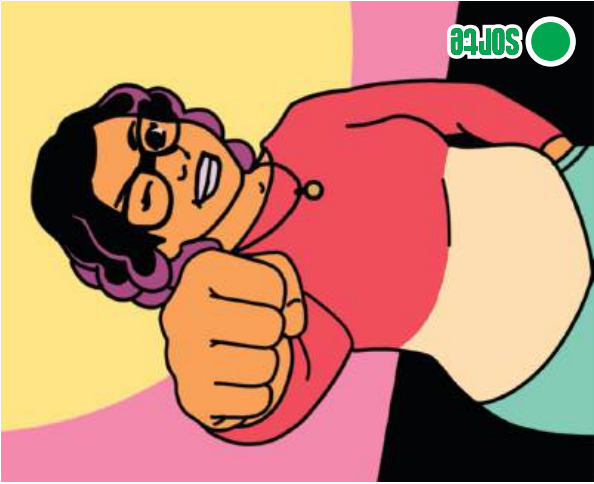
O seu emprego passou a oferecer plano de saúde para você e seus dependentes. Agora vocês têm acesso a consultas e exames com maior qualidade e facilidade!

Ganhe 3 de capital do cuidado.



3

ajuda da amiga



Sorte

Sua melhor amiga se ofereceu para cuidar do seu filho para que você pudesse resolver suas coisas durante o dia.

Se você for mulher e mãe de uma criança, ganhe 3 de capital do cuidado. Caso não seja, devolva a carta ao monte.



3

nova linha de ônibus



Sorte

Antes, você precisava pegar dois transportes para chegar ao trabalho. Agora, com a nova linha de ônibus, faz todo o trajeto com apenas um e ainda para na porta do seu trabalho.

Ganhe 1 de capital do cuidado e 3 de capital econômico.

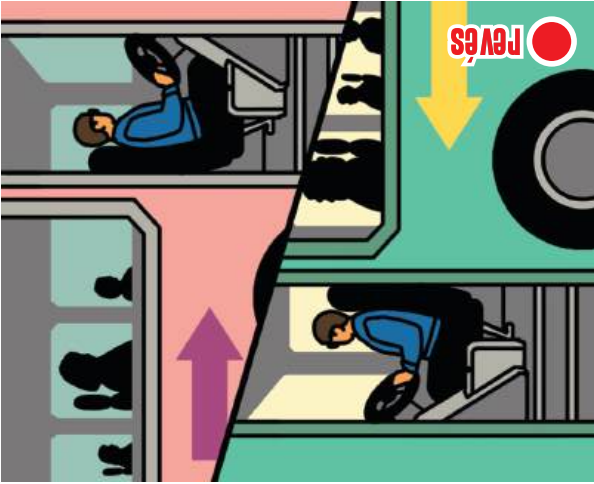


1



3

mudança na rotina



Reves

Seu principal ônibus mudou de trajeto. Agora você precisa pegar dois ônibus.

Perca 2 de capital do cuidado.



2

vaga escolar



Sorte

Você conseguiu vaga para seus filhos em uma escola pública de qualidade em tempo integral e mais perto de casa que a anterior.

Se tiver filhos em idade escolar, ganhe 3 de capital do cuidado e 1 de capital econômico para cada um deles. Caso não tenha, devolva a carta ao monte.

3

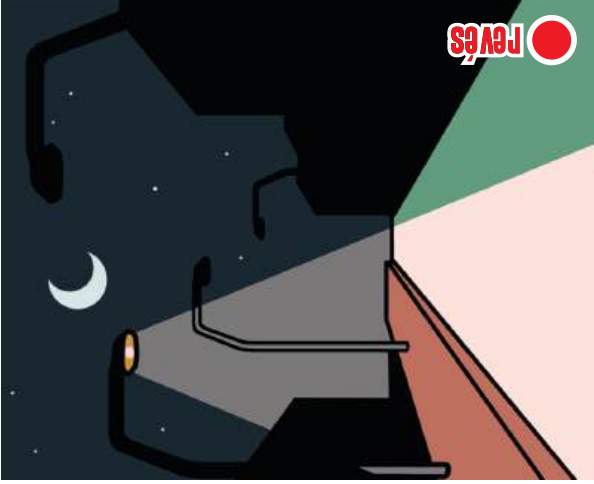


3



1

rua escura



Reves

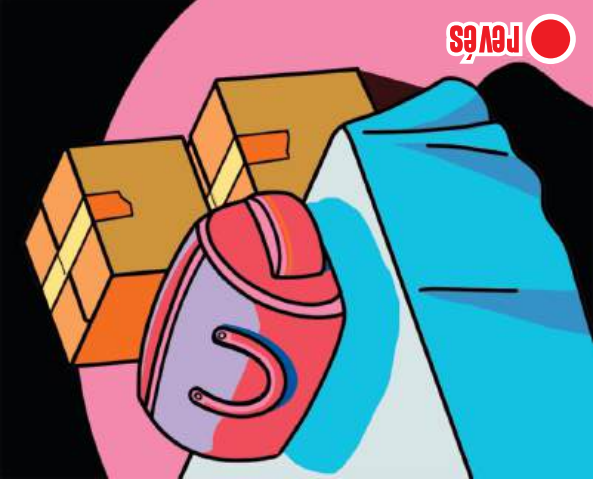
Sua rua é mal iluminada, tornando-a insegura para as mulheres.

Se você for uma mulher, perca 1 de capital do cuidado e fique uma rodada sem jogar. Caso não seja, devolva a carta ao monte.



1

mudança inesperada



Reves

O proprietário da sua casa alugada informou que vai colocá-la à venda.

Você deverá se mudar.

sem luz



Reves

Você chegou em casa e percebeu que cortaram sua luz.

Perca 3 de capital econômico.



3

desastre natural



Reves

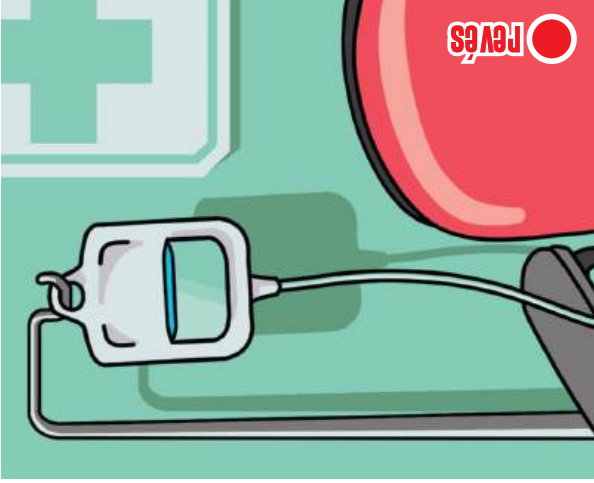
As fortes chuvas fizeram sua zona alagar. Por falta de infraestrutura adequada, você perdeu sua moradia e precisa se mudar.

Central, Santo Cristo, Providência ou Rodoviária: Mude para uma zona que não alaga e fique 1 rodada sem jogar OU fique onde está e pague 5 de capital econômico / Outras regiões: devolva a carta ao monte.



5

acidente



Reves

Você teve um problema de saúde.

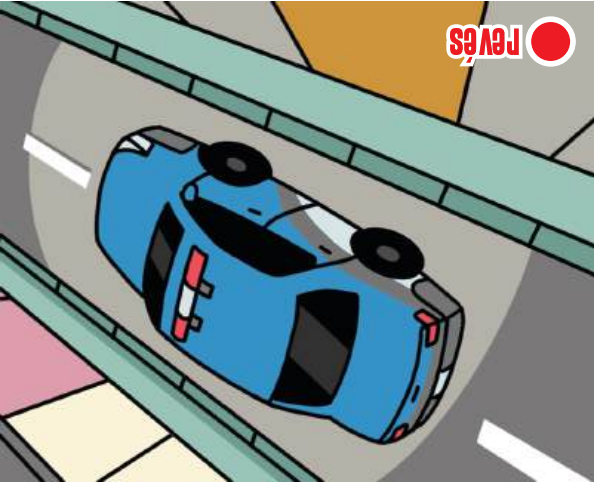
Se não tiver, pelo menos, 6 de capital do cuidado, perca 5 de capital econômico. Caso tenha, não perca nada.



5



Operação Policial



revés

A polícia está fazendo uma operação na sua zona. Você precisa ficar em casa para se proteger.

Fique uma rodada sem jogar.

Especulação Imobiliária



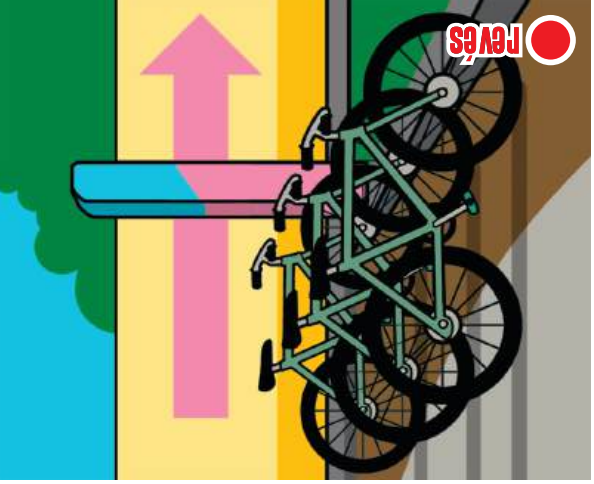
revés

Sua região começou a ser valorizada por causa do interesse do mercado imobiliário na Zona Portuária.

Mude-se para uma zona abaixo. Pague 4 de capital econômico OU fique uma rodada sem jogar, organizando a mudança.

4

Corte de Transporte



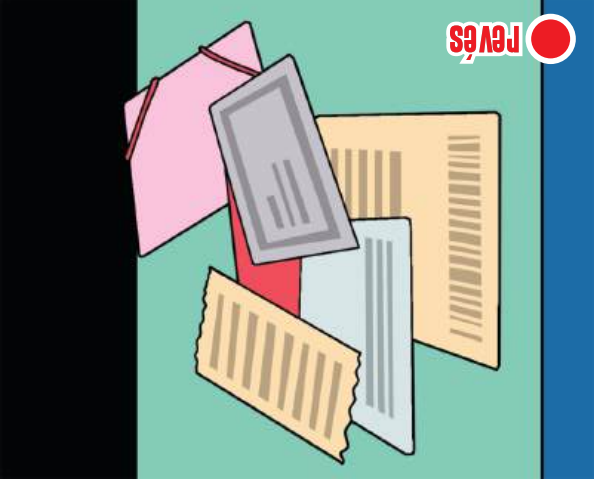
revés

A linha do transporte que você usa diariamente parou de circular e você passará a demorar mais para chegar ao trabalho.

Fique uma rodada sem jogar e perca 2 de capital do cuidado.

2

Imposto de Renda



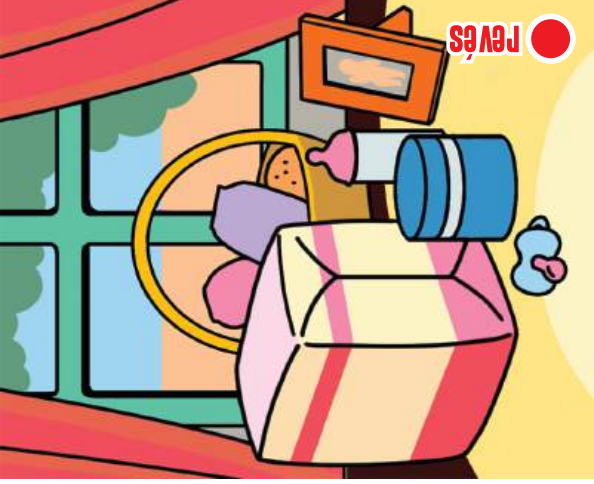
revés

Três batidas na sua porta... O ano virou e chegou a hora de declarar o imposto.

Se você mora na Praça Mauá ou na Saúde, pague 4 de Capital Econômico para o imposto de renda. Caso não more, devolva a carta ao monte.

4

Pensão



revés

3 meses sem pagar pensão. Toma vergonha na cara! A pensão garante o sustento e educação dos filhos.

Homens: se for pai e não morar com seu filho, pague 7 de capital econômico ou vá preso e fique 3 rodadas sem jogar / Mulheres: se for mãe solo, ganhe 7 de capital econômico.

(m) 7 7 (h)

a Polícia Chegou!!!



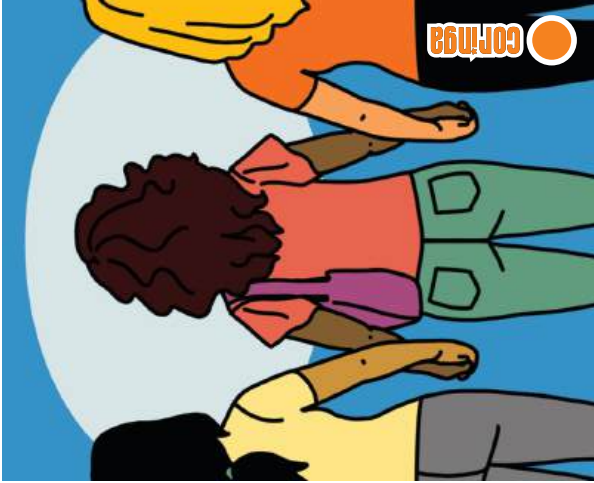
revés

A ocupação foi despejada por conta de reintegração de posse!

Se você mora em uma ocupação, terá que se mudar para outro local! Se não morar, devolva a carta ao monte.

O máximo de rodadas sendo morador de ocupação são 3.

Força Coletiva

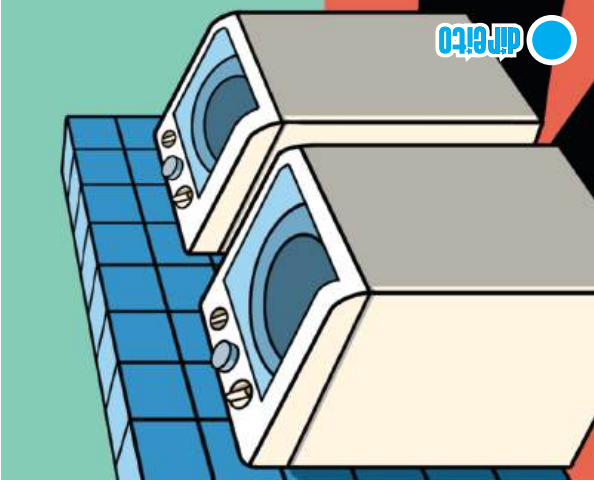


coringa

As mulheres da Zona Portuária se uniram e conseguiram impedir um despejo na sua região.

Escolha um jogador que não precisará se mudar, caso tire um revés. (Use a qualquer momento)

Lavanderia



direito

Espaço comunitário onde as pessoas podem lavar, secar e passar roupas gratuitamente.

Esses locais ajudam especialmente quem não tem acesso à máquina de lavar em casa, economizando tempo, água e energia.

Centro Feminista

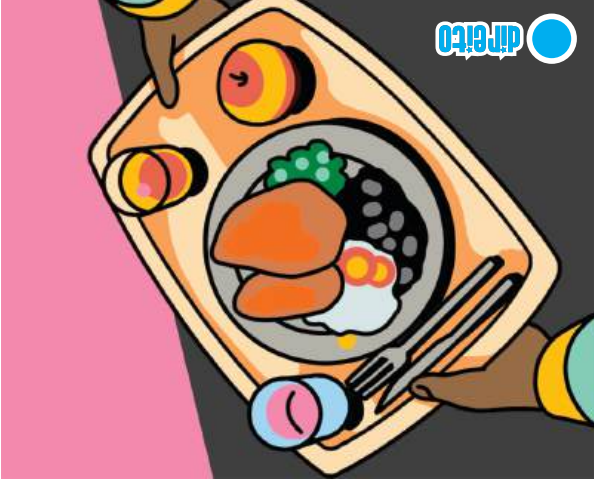


direito

Centro de formação voltado para o fortalecimento das mulheres com debates, oficinas e apoio.

Oferece cursos, rodas de conversa, acolhimento psicológico, encontros, orientação jurídica e atividades culturais para autonomia, direitos e luta das mulheres contra opressões.

Restaurante Popular

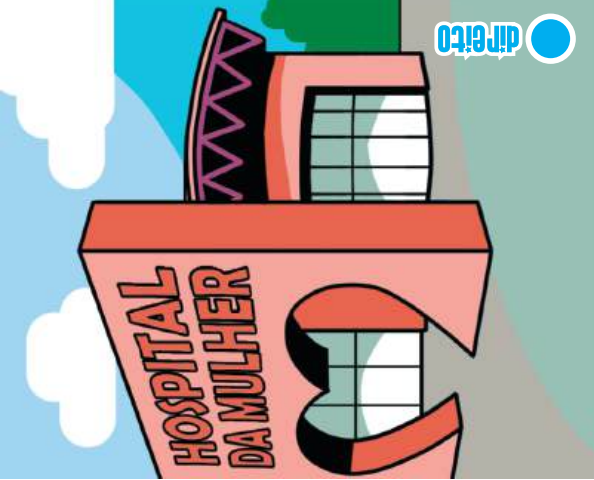


direito

Local onde são oferecidas refeições completas, com preço acessível ou até gratuitas. Voltado especialmente para pessoas em situação de precariedade e pessoas responsáveis pelo cuidado de crianças e idosos, esses espaços garantem o direito à alimentação digna e à segurança alimentar.



CENTRO DE SAÚDE DA MULHER



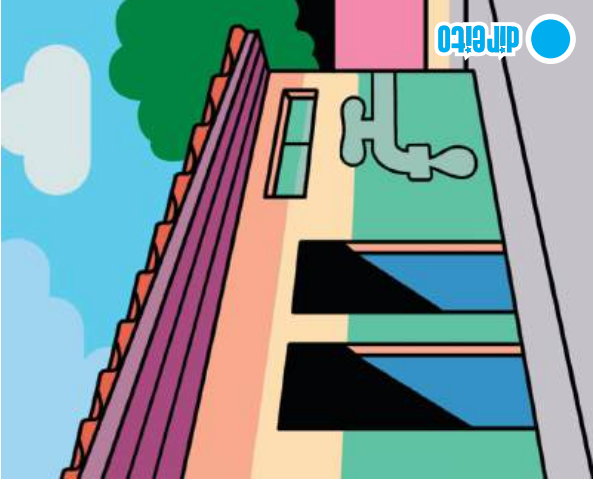
Local onde as mulheres recebem serviços como ginecologista, preventivos, pré-natal, tratamento para diversas condições de saúde, suporte psicológico e social, entre outros.

PONTO DE LACTÂNCIA



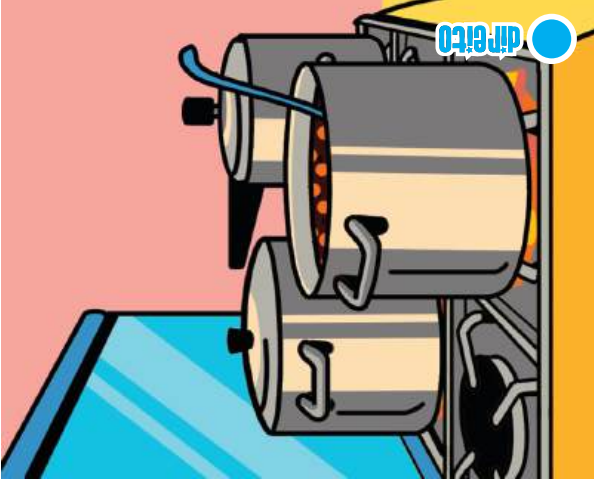
Local equipado e reservado para que lactantes possam amamentar, tirar leite e armazená-lo com privacidade e segurança. O ponto de lactância oferece conforto, higiene e apoio para quem amamenta.

Banheiro Público



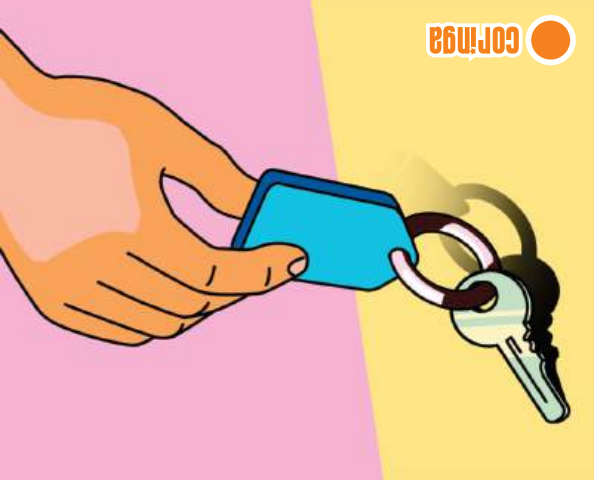
Estrutura gratuita importante para garantir dignidade, especialmente para pessoas em situação de rua, trabalhadoras informais e mulheres. Banheiros públicos com trocadores para bebês facilitam o cuidado para mães e pais que estão no local.

COZINHA COMUNITÁRIA



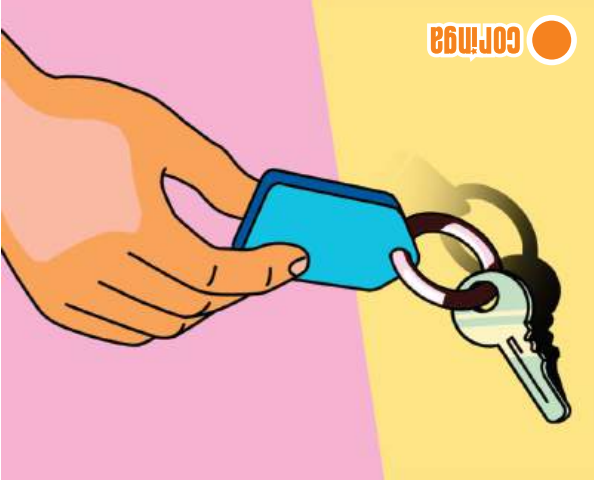
Equipamento público para garantir uma alimentação adequada, saudável e nutritiva com baixo custo, ou gratuitas, para a população em situação de precariedade social. As cozinhas comunitárias fazem parte da agenda de lutas feministas na América Latina e Brasil.

SE MUDE A QUALQUER HORA



Esta carta te dá a chance de se mudar a qualquer hora!
Mantenha ela com você e use quando precisar!

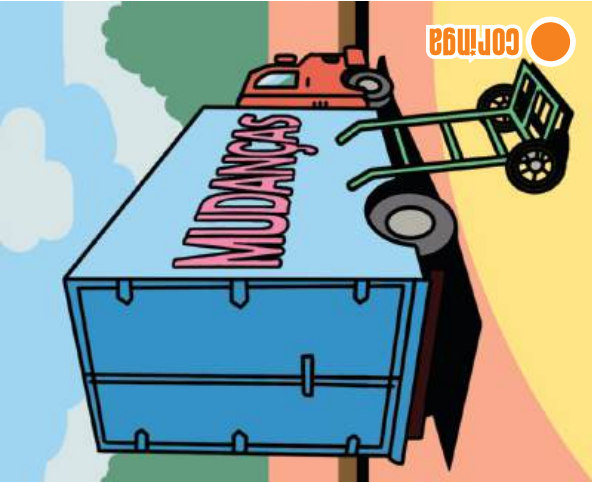
SE MUDE A QUALQUER HORA



Esta carta te dá a chance de se mudar a qualquer hora!
Mantenha ela com você e use quando precisar!



MUDE-SE

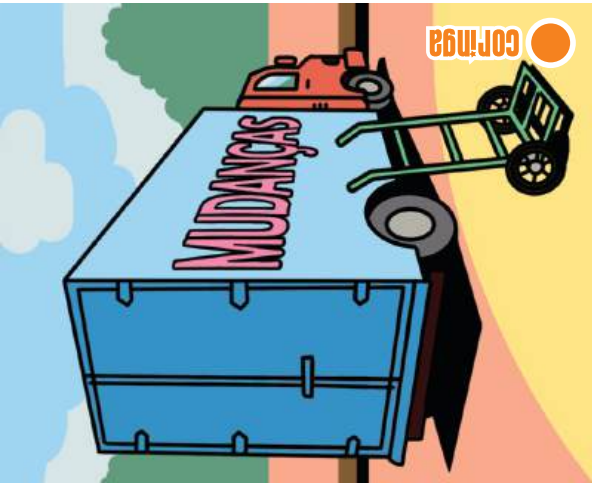


Esta carta te obriga a se mudar nesta rodada.

Sua mudança pode ser para uma zona melhor ou pior, o que preferir e o que seu dinheiro permitir.

anotações

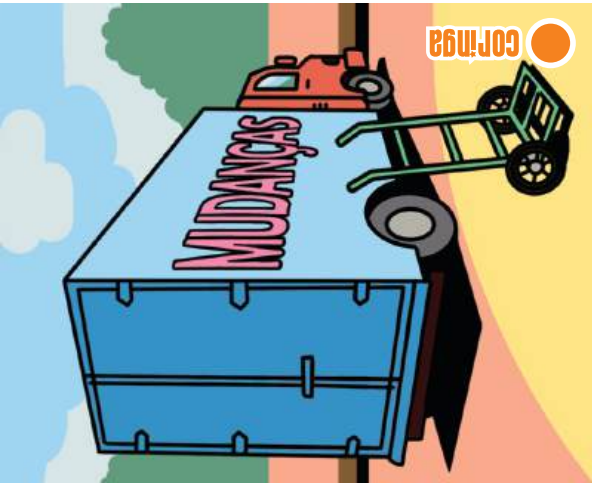
MUDE-SE



Esta carta te obriga a se mudar nesta rodada.

Sua mudança pode ser para uma zona melhor ou pior, o que preferir e o que seu dinheiro permitir.

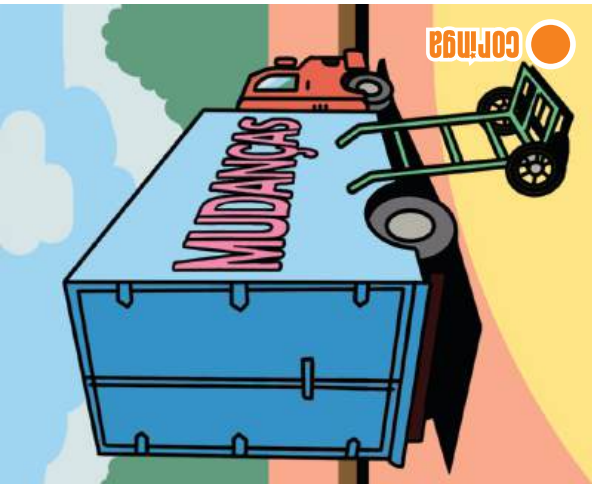
MUDE-SE



Esta carta te obriga a se mudar nesta rodada.

Sua mudança pode ser para uma zona melhor ou pior, o que preferir e o que seu dinheiro permitir.

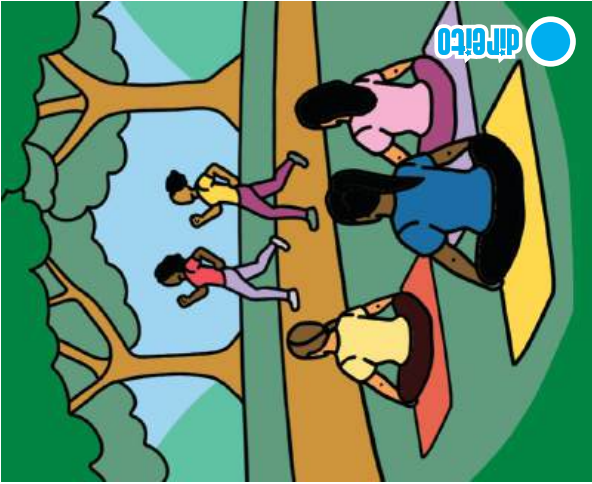
MUDE-SE



Esta carta te obriga a se mudar nesta rodada.

Sua mudança pode ser para uma zona melhor ou pior, o que preferir e o que seu dinheiro permitir.

praça feminista + parque



Uma praça pensada para as mulheres e atendendo às suas demandas: com boa iluminação, parquinhos para crianças de diferentes idades, pontos de lactância, banheiros públicos com trocadores, aulas gratuitas de yoga, incentivo aos mamecos em grupo, aulas de defesa pessoal, entre outros.





Jogo do
Cuidado

Jogo do
Cuidado

Jogo do
Cuidado

Jogo do
Cuidado

Jogo do
Cuidado



Jogo do
Cuidado

Jogo do
Cuidado

Jogo do
Cuidado

Jogo do
Cuidado

Jogo do
Cuidado



Jogo do
Cuidado

Jogo do
Cuidado

Jogo do
Cuidado

Jogo do
Cuidado

Jogo do
Cuidado



Jogo do
Cuidado

Jogo do
Cuidado

Jogo do
Cuidado

Jogo do
Cuidado

Jogo do
Cuidado



Jogo do
Cuidado

Jogo do
Cuidado

Jogo do
Cuidado

Jogo do
Cuidado

Jogo do
Cuidado



Jogo do
Cuidado

Jogo do
Cuidado

Jogo do
Cuidado

Jogo do
Cuidado

Jogo do
Cuidado



Jogo do
Cuidado

Jogo do
Cuidado

Jogo do
Cuidado

Jogo do
Cuidado

Jogo do
Cuidado



Jogo do
Cuidado

Jogo do
Cuidado

Jogo do
Cuidado

Jogo do
Cuidado

Jogo do
Cuidado



Jogo do
Cuidado

Jogo do
Cuidado

Jogo do
Cuidado

Jogo do
Cuidado

Jogo do
Cuidado



Jogo do
Cuidado

Jogo do
Cuidado

Jogo do
Cuidado

Jogo do
Cuidado

Jogo do
Cuidado